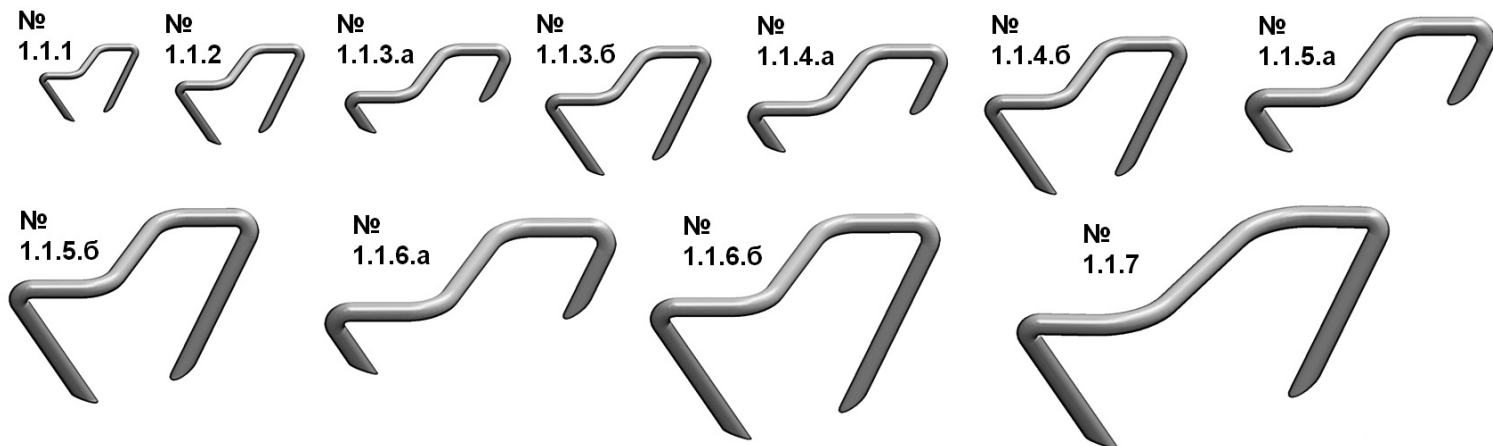


Примеры применения S-образных стягивающих скоб

Метод соответствует профилю высокотехнологичной медицинской помощи (ВМП, код 16.00.007)

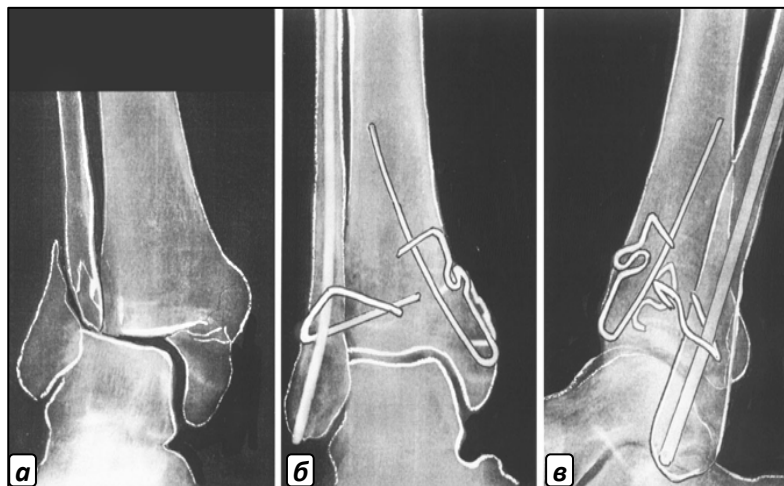
Область применения: поперечные переломы(тип А3, С2) и ложные суставы.

Цель применения: межфрагментарная компрессия костных отломков.

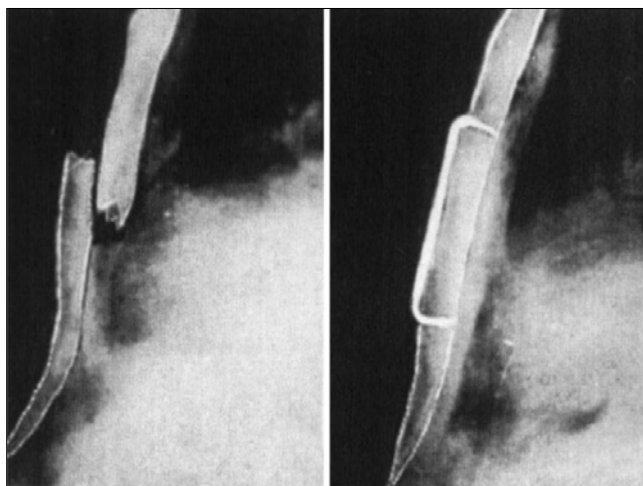


Нумерация конструкций соответствует нумерации, представленной в каталоге **"КОМПЛЕКТ ИМПЛАНТАТОВ МОНОЛИТНЫХ С ЭФФЕКТОМ ПАМЯТИ ФОРМЫ И ПОРИСТЫХ ИЗ НИКЕЛИДА ТИТАНА"** – 2011 г.
(*"Медико-инженерный центр сплавов с памятью формы", г.Новокузнецк*)

Клинический пример №1



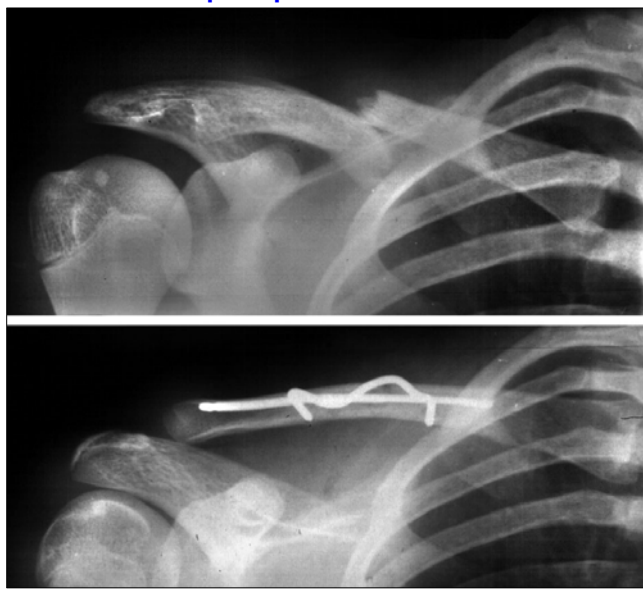
Клинический пример №2



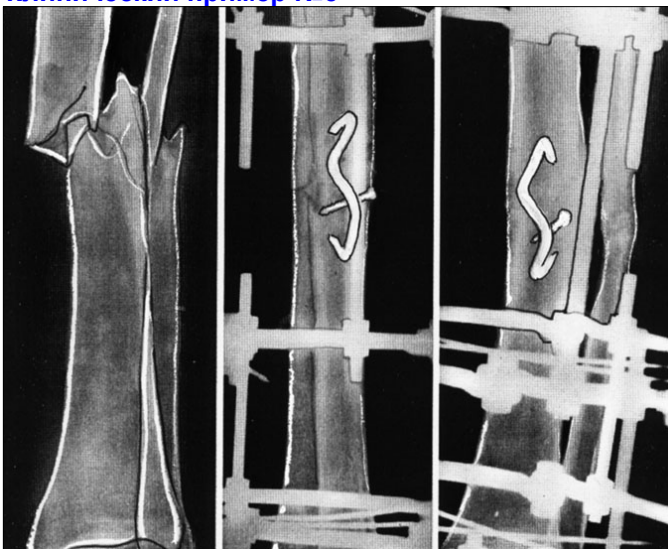
Клинический пример №3



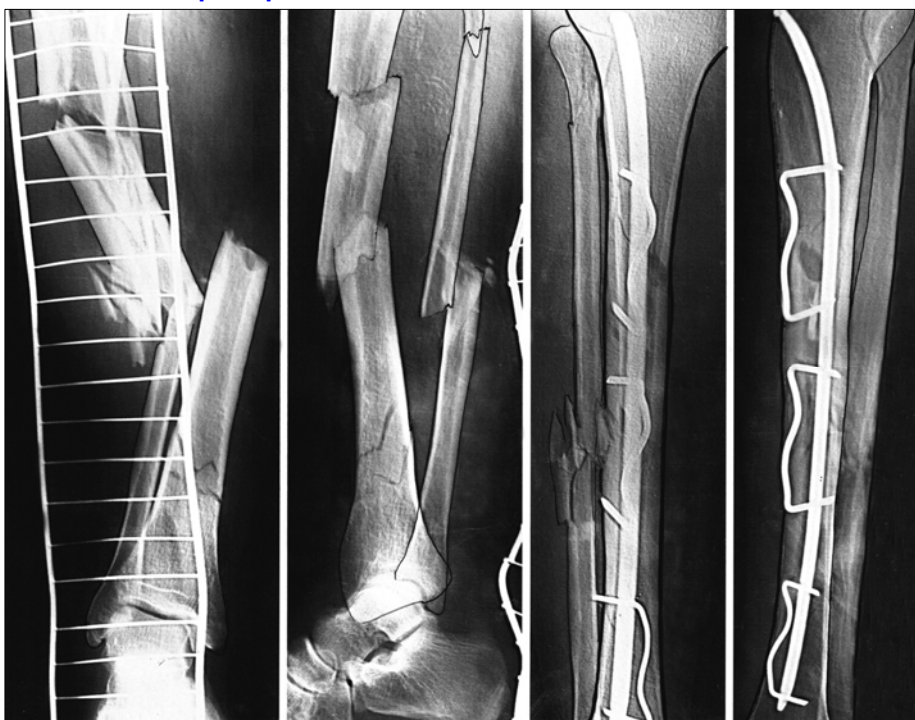
Клинический пример №4



Клинический пример №5



Клинический пример №6



Клинический пример №7

