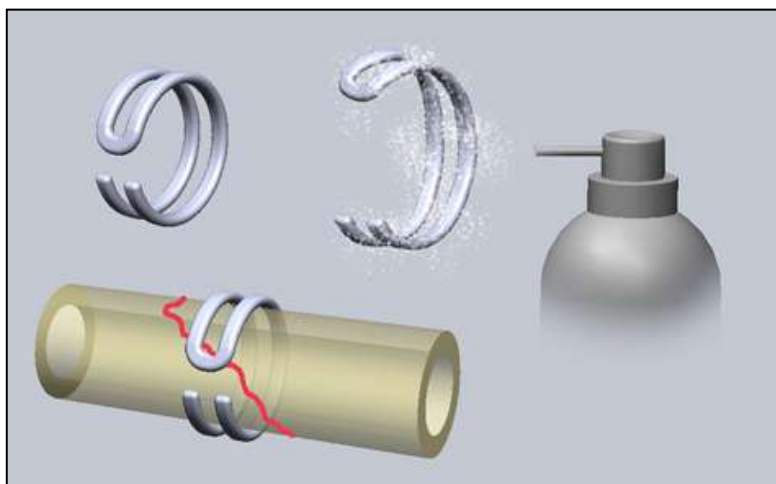


КОЛЬЦЕВИДНЫЕ СЯГИВАЮЩИЕ СКОБЫ

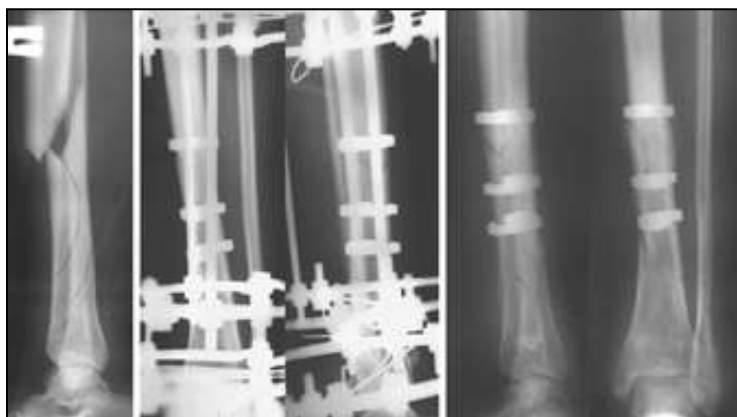
Метод соответствует профилю высокотехнологичной медицинской помощи (ВМП, код 16.00.006)



Цель применения: обвивное шинирование (межфрагментарная компрессия) КОСТНЫХ ОТЛОМКОВ.



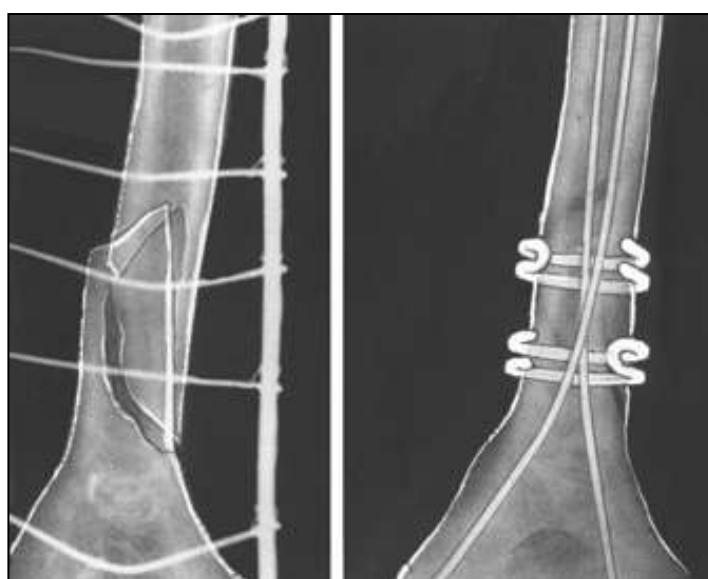
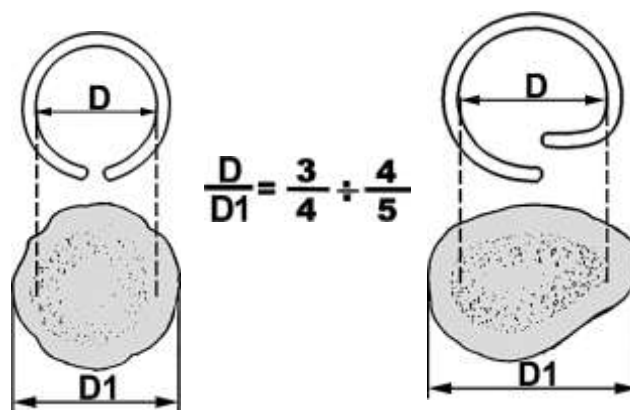
Область применения: косые (A1), оскольчатые переломы (B1, C1), дополнительная фиксация пластин у пациентов с остеопорозом фиксация костного ауто трансплантата, профилактика раскалывания кости при введении ножки эндопротеза.





Диаметр нужного Вам стягивающего кольцевидного устройства с памятью формы (D) должен быть на 1/4 – 1/5 меньше диаметра фиксируемого участка трубчатой кости (D1).

Форма должна соответствовать «в принципе» контуру ее поперечного сечения.



№ 4.1.a



№ 4.1.б



№ 4.2.a



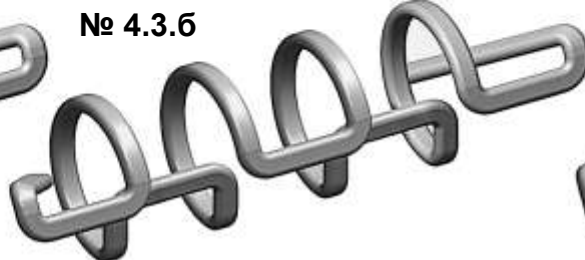
№ 4.2.б



№ 4.3.a



№ 4.3.б



№ 4.4



Область применения: переломы и ложные суставы тип А2, В2, В3, С3

